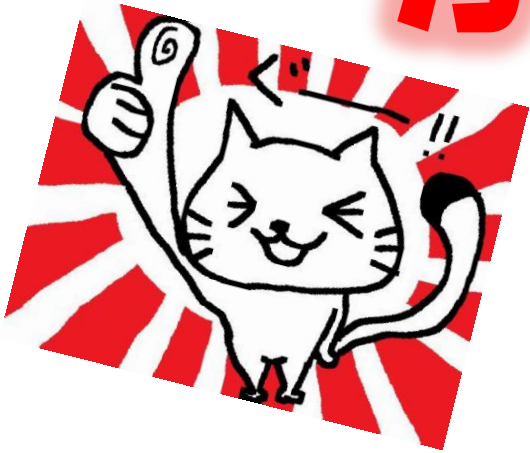


# がんばろう古河



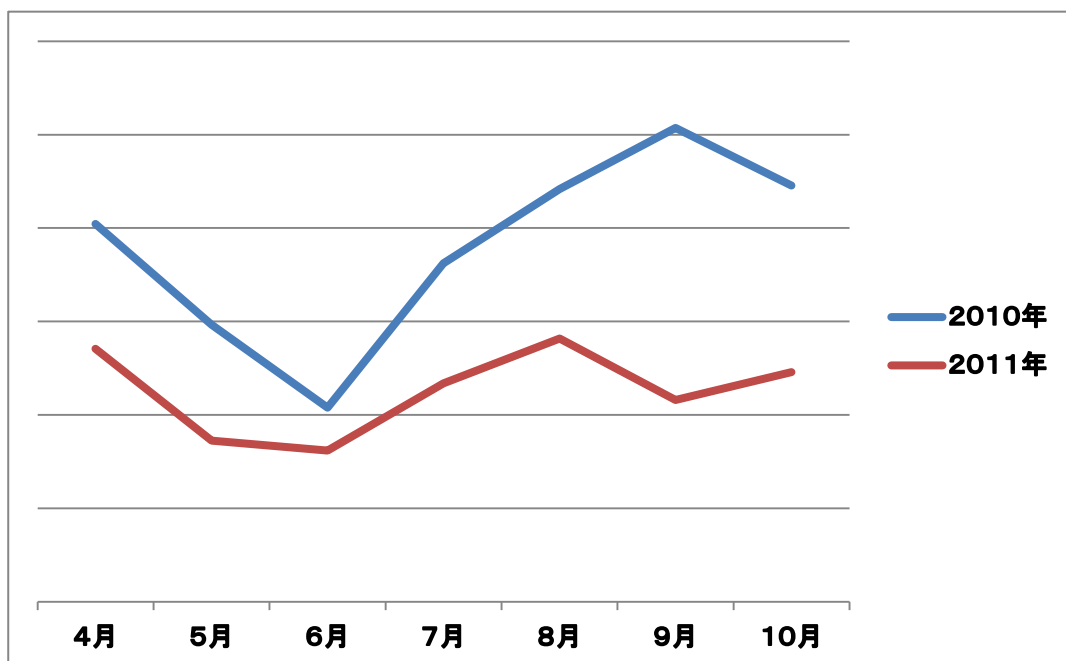
# がんばろう茨城



# がんばろう日本

東日本大震災により被災された方々に、謹んでお見舞い申し上げます。深刻な電力不足が問題となったとき、**学生の私たちにできること**はなんだろうと、真剣に考えました。そして「がんばろう」の一言を胸に、**毎日の節電運動の結果**、予想以上の成果をあげることが出来ました。私たちは、**単に資格取るために**学んでいるのではありません。**専門士の称号にふさわしい社会人**となるために、日々学習をしています。

そんな私たちの取り組み成果をご報告いたします。



**★電力消費量★**

**4月～10月平均**

**15%ダウン達成!**

# PC省エネ設定比較

## 【比較対象PCスペック】

C P U: Intel (R) Core (TM) i3 M350 2.27GHz

× モ リ: 4.00GB

ハードディスク: 297GB (空き領域264GB)

0 S: Windows 7 Home Premium 64bit

ディスプレイ: 1366×768 True Color 32bitカラー



# 【省エネ設定後】

## ハードディスク

次の時間が経過後ハードディスクの電源を切る

**なし**

## デスクトップの背景の設定

スライドショー

**有効**

## ワイヤレスアダプターの設定

省電力モード

**最大パフォーマンス**

Intel (R) Graphics Settings

Intel (R) Graphics Power Plan

**Maximum Performance**

## プロセッサの電源管理

最小のプロセッサの状態

**100%**

最大のプロセッサの状態

**100%**

## ディスプレイ

次の時間の経過後、ディスプレイを暗くする

**0分**

次の時間の経過後、ディスプレイの電源を切る

**なし**

ディスプレイの明るさ

**100%**

ディスプレイ暗転時の明るさ

**100%**

## マルチメディアの設定

メディアを共有するタイミング

**アイドルリングがスリープ状態になるのを回避する**

ビデオの再生

**ビデオ品質の最適化**

Internet Explorer

JavaScriptタイマーの間隔

**最大パフォーマンス**

## デスクトップのカスタマイズ

デスクトップの背景

**スライドショー付**

スクリーンセーバー

**バブル**



1時間で41ワットの  
消費電力 >ω<

いいいと多いにや...



# 【省エネ設定前】

ハードディスク

次の時間が経過後ハードディスクの電源を切る

**1分**

デスクトップの背景の設定

スライドショー

**一時停止**

ワイヤレスアダプターの設定

省電力モード

**省電力 (高)**

Intel (R) Graphics Settings

Intel (R) Graphics Power Plan

**Maximum Battery Life**

プロセッサの電源管理

最小のプロセッサの状態

**5%**

最大のプロセッサの状態

**30%**

ディスプレイ

次の時間の経過後、ディスプレイを暗くする

**1分**

次の時間の経過後、ディスプレイの電源を切る

**1分**

ディスプレイの明るさ

**30%**

ディスプレイ暗転時の明るさ

**10%**

マルチメディアの設定

メディアを共有するタイミング

**コンピュータのスリープを許可する**

ビデオの再生

**省電力の最適化**

Internet Explorer

JavaScriptタイマーの間隔

**最大限の省電力**

デスクトップのカスタマイズ

デスクトップの背景

**単色 (黒)**

スクリーンセーバー

**無し**



1時間で16wの  
消費電力 ('-'\*)

$$41w - 16w = 25w / \text{時}$$

※1日4時間が対象として...

$$\approx 2.3 \text{円} / \text{日}$$

$$\approx 69 \text{円} / \text{月}$$

$$\approx 828 \text{円} / \text{年}$$



吉牛並盛×2と卵一個分!

